

PCR検査のながれ

検査の対象となる施設



- ・ 小学校
- ・ 中学校



- ・ 保育園
- ・ 幼稚園
- ・ 放課後児童クラブ
などの福祉施設

申し込み（メール、ファクス）

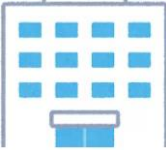
○学 校→教育委員会（☎53-7138）

○福祉施設→子育て支援課（☎72-9151）

検査キットの受け渡し

さんて

☎75-5161



- ・ 検査キットを渡す準備ができたなら、施設の担当者に電話します。
- ・ 連絡を受けたら、「さんて」まで検査キットを受け取りに行く。

検査方法

- ・ 検査キット配布
- ・ 唾液を採取



- ・ 箱に梱包
- ・ ゆうパックで検査センターに送る
- ※送料はご負担ください。

検査の結果

・ 検査の実施



検査の結果は、検査センターにキットが届いた時間帯で異なります。

①午前中→その日の午後

②午後→翌日

※土日祝日は休みのため、休み前の午後の検査結果は休み明けとなります。



- ・ 検査結果の通知（メール）

※陽性者がいた場合は、市役所の保健医療課から氏名と連絡先を確認させていただきます。